

# Suvila 70 m<sup>2</sup>

Suvila on 75 ruutmeetrise põhjapinnaga hoone, mis on sobilik väiksemale perele aastaringseks elamiseks või suvilaks.

Inimestel on soovid ja vajadused erinevad, seega on maja projekteeritud nii, et muudatuste sisse viimine ruumilahendusse oleks võimalikult lihtne. Majale saab kombineerida juurde lisamooduleid (magamistuba), varjualuseid jms, muuta olemasolevate moodulite otstarvet, näiteks asendades sauna väiksema toa, vannitoa ja tehnilise ruumiga

Välisilmes võib leida viiteid vanale eesti taluarhitektuurile, kuid üldilmelt on maja moodne ning sobib linnakeskkonda paremini kui traditsiooniline palkelamu.

Siin toodud ruumilahendused on pigem üks võimalikest lahendustest ning mõeldud eeskätt inspiratsiooni saamiseks. Kui mõte on selginenud, olete teretulnud omi ideid meiega jagama leidmaks just teile sobiva lahenduse.

Alltoodud hinnad kehtivad pöördel toodud plaanide korral, suurte muudatuste korral võib hind pisut muutuda.



Suvila	Pind	Kõrgus
--------	------	--------

<b>Esimene korrus</b>		
Elutuba ja esik	26 m <sup>2</sup>	2,2 m
Köögiinišš	6,2 m <sup>2</sup>	2,2 m
Riietumine	10,5 m <sup>2</sup>	2,2 m
Dušš ja leiliruum	9 m <sup>2</sup>	2,2 m
Wc	1,2 m <sup>2</sup>	2,2 m
Panipaigad	5,7 m <sup>2</sup>	2,2 m
<b>Teine korrus</b>	16,5 m <sup>2</sup>	2 m

Kõik Loodusmaja palkmajad ja moodulmajad valmivad tehases ning transporditakse oma asukohta detailidena. Paigaldus on hinna sees, käib kiiresti ning tehakse kogunud paigaldajate poolt.

Suvilat pakume hetkel neljas pakettis:

**Pakett 1** – karkassi puitosa. Võimalik ise ehitada. Sisaldab karkassi puitosa ja põranda talasid. Tarnitakse paigalduskomplektina.

**Pakett 2** – vihmakindel karp. Sisaldab palk välisseinu, kergeid siseseinu, katusekonstruktsiooni ja katusekatet, välisust ja aknaid. Pakett sisaldab paigalduse ja materjali hinda.

**Pakett 3** – vihmakindel karp + puitdetailid. Sisaldab lisaks pakett 2-le veel siseuksi, põrandaid ja lagesid, terrassi, sauna puitosa ja treppi.

**Pakett 4** – Valmis maja lahendus sisaldab lisaks pakett 3'le vundamenti, märgade ruumide siseviimistlust, kütte, vee ja elektrilahendust.

Hinnad 2008	Pakett 1	Pakett 2	Pakett 3	Pakett 4
15 cm freespalk	399 000	630 000	895 000	990 000

Kõiki palkmaju on võimalik saada erinevates valmidusastmetes ning erinevatest materjalidest vastavalt sellele, kas sooviks on saavutada aastaringne hea soojapidavus või kasutatakse maja vaid suviti, kas eesmärgiks on traditsiooniline loodusesse sulanduv välisilme või kuulub eelistus moodsale palkarhitektuurile.



Roosikrantsi 11 Tallinn 10119 Eesti

Tel +372 6700768

info@loodusmaja.ee

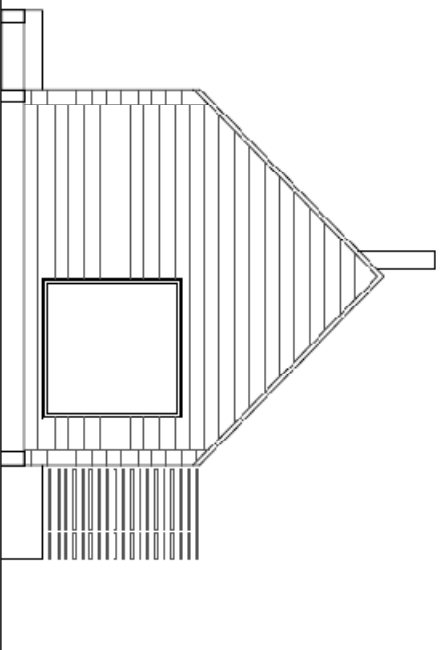
www.loodusmaja.ee



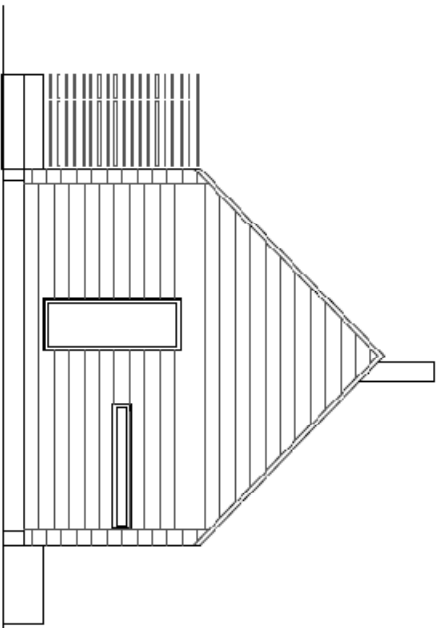
PAKELAMU ESTIMADE



PAKELAMU VADE QUTIDA POOL



VADE PAKELAMU SAKOMPENSI KOLET



PAKELAMU TQAWADE

