

Elamu 90 m²

Elamu on 95 ruutmeetrise põhjapinnaga hoone, milles on ruumi nii saunakompleksile, ruumikale elutoale kui ka magamisruumidele katusealusel poolkorrusel.

Maja projekteeritud nii, et muudatuste sisse viimine ruumilahendusse oleks võimalikult lihtne. 90 ruutmeetrine maja on erinevate moodulitega laiendatud variant palkmaja väiksemast, 70 m² lahendusest, millele on pandud juurde magamistuba ning muudetud teise korruse lahendust.

Siin toodud ruumilahendus on pigem üks võimalikest lahendustest ning mõeldud eeskätt inspiratsiooni saamiseks. Kui mõte on selginenud, olete teretunud omi ideid meiega jagama leidmaks just teile sobiva lahenduse.

Olemasolevate ruumide otstarvet saab muuta, näiteks asendades sauna väiksema toa, vannitoa ja tehnilise ruumiga

Välisilmes võib leida viiteid vanale eesti taluarhitektuurile, kuid üldilmelt on maja moodne ning sobib linnakeskkonda paremini kui traditsiooniline palkelamu.

Alltoodud hinnad kehtivad pöördel toodud plaanide korral, suurte muudatuste korral võib hind pisut muutuda.

Hinnad 2008

	Pakett 1	Pakett 2	Pakett 3	Pakett 4
15 cm freespalk	445 000	750 000	1 099 000	1 390 000

Kõiki palkmaju on võimalik saada erinevates valmidusastmetes ning erinevatest materjalidest vastavalt sellele, kas sooviks on saavutada aastaringne hea soojapidavus või kasutatakse maja vaid suviti, kas eesmärgiks on traditsiooniline loodusesse sulanduv välisilme või kuulub eelistus moodsale palkarhitektuurile.

Kõik Loodusmaja palkmajad ja moodulmajad valmivad tehases ning transporditakse oma asukohta detailidena. Paigaldus on hinna sees, käib kiiresti ning tehakse kogunud paigaldajate poolt.



Elamu	Pind	Kõrgus
Elutuba ja esik	26 m ²	2,2 m
Magamistuba	15 m ²	2,2 m
Kööginiiš	6,2 m ²	2,2 m
Riietumine	10,5 m ²	2,2 m
Dušš ja leiliruum	9,3 m ²	2,2 m
Wc	1,2 m ²	2,2 m
Panipaigad	5,7 m ²	2,2 m
Teine korrus	21 m ²	1,7 m

Elamut pakume hetkel neljas pakettis:

Pakett 1 – karkassi puitosa. Võimalik ise ehitada. Sisaldab karkassi puitosa ja põranda talasid. Tarnitakse paigalduskomplektina.

Pakett 2 – vihmakindel karp. Sisaldab palk välisseinu, kergeid siseseinu, katusekonstruktsiooni ja katusekatet, välisust ja aknaid. Pakett sisaldab paigalduse ja materjali hinda.

Pakett 3 – vihmakindel karp + puitdetailid. Sisaldab lisaks pakett 2-le veel siseuksi, põrandaid ja lagesid, terrassi, sauna puitosa ja treppi.

Pakett 4 – Valmis maja lahendus sisaldab lisaks pakett 3'le vundamenti, märgade ruumide siseviimistlust, kütte, vee ja elektrilahendust.

Roosikrantsi 11 Tallinn 10119 Eesti

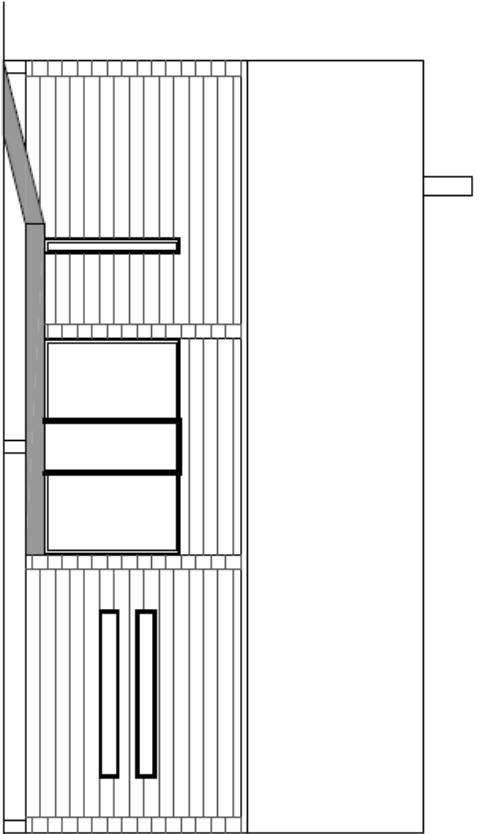
Tel +372 6700768

info@loodusmaja.ee

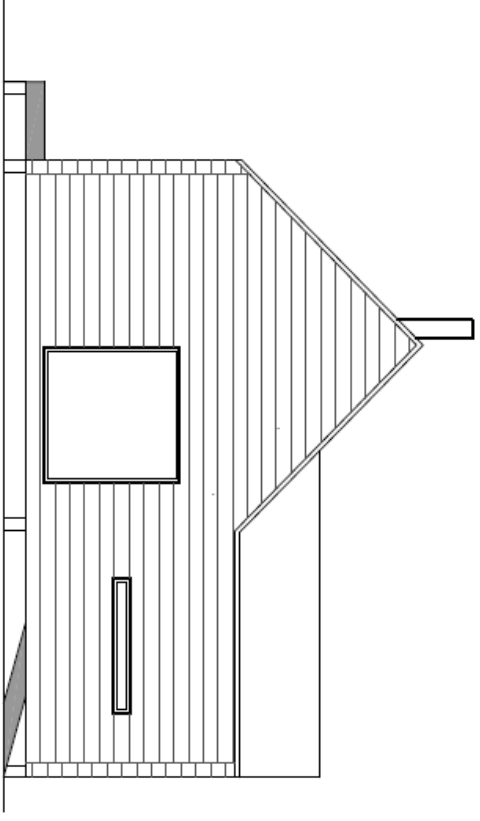
www.loodusmaja.ee



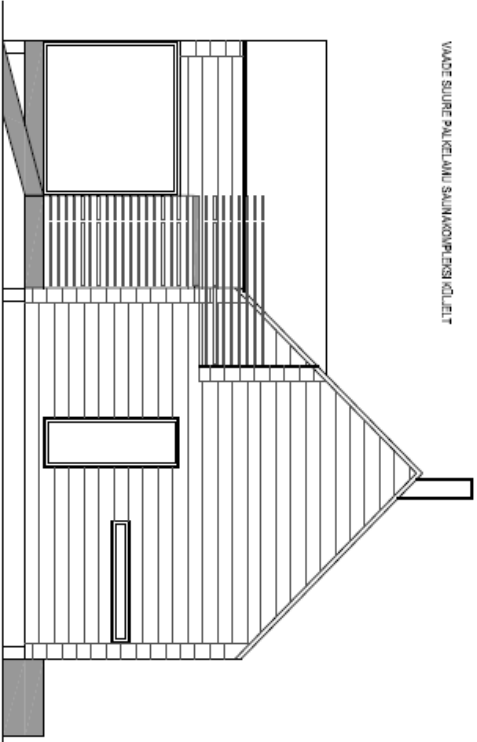
SUIRE PALKEAMU ESTIWADE



SUIRE PALKEAMU VAADE EUTTOA POKI T



VAADE SUIRE PALKEAMU SAUNKORPESKIKOLETT



SUIRE PALKEAMU TAGAWADE

